



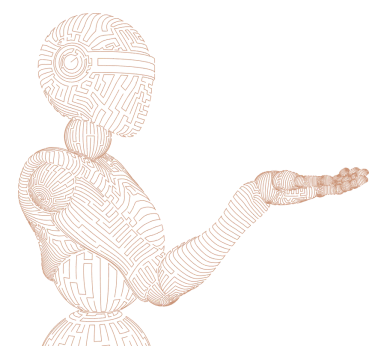
Modalidades de inscripción CUI33T

XXXIII Congreso Universitario de Innovación Educativa en las Enseñanzas Técnicas

Badajoz, 10 - 12 junio de 2026



Modalidad (ver nota 4)	Submodalidad	Solo CUI33T	Solo IV RIMEDEC	CUI33T y IV RIMEDEC (ver nota 1)	Incluye (ver nota 3)	Requisitos (ver nota 5)
M1: Preinscripción previa e inscripción REDUCIDA PRESENCIAL (ver nota 2)	M1.1: 3 días	195 €	195 €	390 € 275 €	-Bono descuento de 70 € por preinscripción -Bono descuento de 30 € por inscripción reducida -Pack VIP	-Realizar preinscripción antes del 14/05/2026 -Abonar inscripción antes del 31/05/2026
	M1.2: 1 día	No admite	95 €	290 € 235 €		
M2: Inscripción REDUCIDA PRESENCIAL	M2.1: 3 días	265 €	265 €	530 € 375 €	-Bono descuento de 30 € por inscripción reducida -Pack VIP	-Abonar inscripción antes del 31/05/2026
	M2.2: 1 día	No admite	135 €	400 € 320 €		
M3: Inscripción GENERAL PRESENCIAL	M3.1: 3 días	295 €	295 €	590 € 415 €	-Pack VIP	-Abonar inscripción antes del 09/06/2026
	M3.2: 1 día	No admite	145 €	440 € 355 €		
M4: Inscripción GENERAL ONLINE	M4.1: 3 días	195 €	95 €	290 € 225 €	-Pack ONLINE	-Abonar inscripción antes del 09/06/2026
	M4.2: 1 día	No admite	No admite	No admite		
M5: Inscripción RETARDADA PRESENCIAL u ONLINE	ANULADA					
M6: Inscripción docentes preuniversitarios	M6.1: 3 días	195 €	No admite	No admite	-Pack ONLINE -Acceso a conferencias y comunicaciones -Actos de apertura y clausura -Coffee breaks y comidas/cócteles	-Abonar inscripción antes del 09/06/2026
	M6.2: 1 día (10/06/25)	95 €	No admite	No admite		
M7: Estudiantes y doctorandos	---	95 €	50 €	145 € 125 €	-Pack ONLINE -Acceso a conferencias y comunicaciones -Actos de apertura y clausura -Coffee breaks	-Abonar inscripción antes del 09/06/2026 -Justificación de la condición de estudiante o doctorando



- (1) Esta modalidad supone la inscripción CONJUNTA a los dos eventos: 33 CUIEET (en modalidad 3 días) y IV RIMEDEC (en modalidad 3 días o 1 día). Esta modalidad permite un ahorro, aproximado, del 30 % en cada inscripción a los congresos en modalidad de 3 días y del 20 % en modalidad 3 días en CUI33T y 1 día en IV RIMEDEC. No se admitirá solicitud de devolución de importe una vez abonada la inscripción.
- (2) En esta modalidad es imprescindible haber realizado la preinscripción a través de la web de cada uno de los eventos antes del 01/05/2026.
- (3) Los diferentes bonos descuento están ya incluidos en el precio final que aparece en cada modalidad y submodalidad.
- (4) A las diferentes modalidades puede añadirse uno o varios de los SUPLEMENTOS recogidos en la tabla suplementos. Estos suplementos deberán incorporarse en el momento de la inscripción. Si se realizan con posterioridad a esta tendrán un recargo de 25 € por gestión.
- (5) De no cumplirse los requisitos con fecha indicada para ellos, se perderá el derecho de reintegro sobre cualquier cantidad abonada.





Modalidades de inscripción CUI33T

XXXIII Congreso Universitario de Innovación Educativa en las Enseñanzas Técnicas

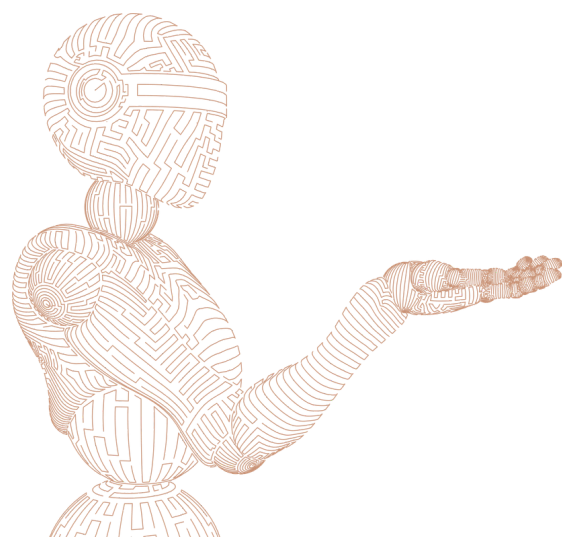
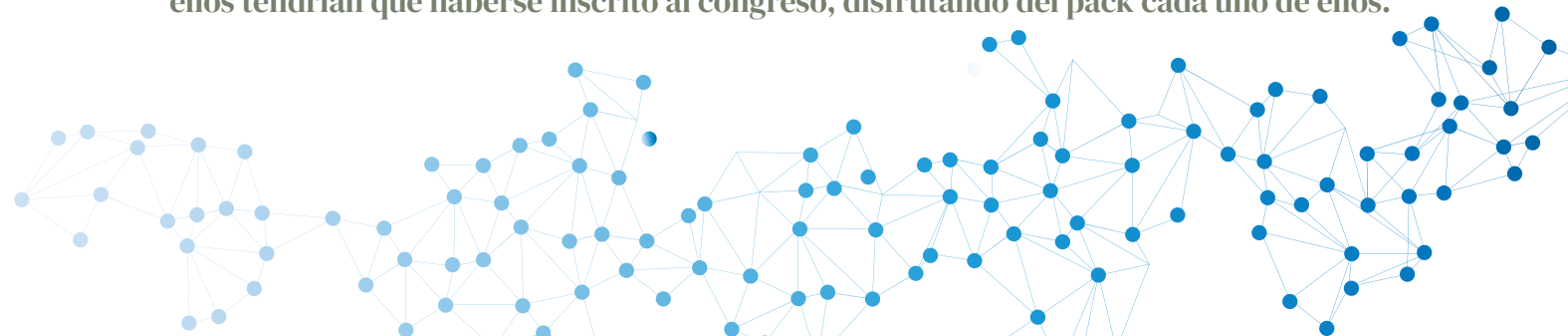
Badajoz, 10 - 12 junio de 2026



Pack VIP	Observaciones
-Hasta 2 comunicaciones por autor inscrito	Máximo 3 autores por comunicación por cada autor inscrito*
-Documentación y material del congreso	
-Certificaciones de asistencia y/o presentación de comunicaciones	Se emitirá un certificado por autor inscrito
-Publicación en libro de abstracts y/o comunicaciones	
-Posibilidad de publicación en revistas y libro adicional (QI)	Sujeta a condiciones de publicación. Consultar
-Acceso a conferencias y comunicaciones	
-Actos de apertura y clausura	
-Actividades sociales y de ocio	
-Cena de Gala	
-Coffee breaks y comidas/cócteles	Especificar intolerancias mediante formulario disponible

Pack ONLINE	Observaciones
-Hasta 2 comunicaciones por autor inscrito	Máximo 3 autores por comunicación por cada autor inscrito*
-Documentación y material del congreso	
-Certificaciones de presentación de comunicaciones	Se emitirá un certificado por autor inscrito
-Publicación en libro de abstracts y/o comunicaciones	
-Posibilidad de publicación en revistas y libro adicional (QI)	Sujeta a condiciones de publicación. Consultar

*Si, por ejemplo, en una contribución o trabajo figurasen entre 4 y 6 autores, al menos 2 de ellos tendrían que haberse inscrito al congreso, disfrutando del pack cada uno de ellos.



Suplementos(4)	Importe	Incluye
SP1. Acompañante	95 €	-Incluye programa de ocio, actividades sociales y Cena de Gala.
SP2. Cena de gala	55 €	-Incluye exclusivamente la Cena de Gala oficial (para modalidades en las que no esté incluida).
SP3. Impresión y colocación de póster	30 €	-Impresión y colocación de póster (necesario el envío de PDF en el formato de la plantilla antes del 01/06/2026).